

JOSÉ M^o MARBÁN

JOSÉ M^a MARBÁN

Sublime Fractal

del 12 de mayo al 24 de junio de 2007

BENITO ESTEBAN Galería de arte

Sublime Fractal presenta en Salamanca la última producción del vallisoletano fotógrafo y artista **José M^a Marbán**, cuya obra se ha venido desarrollando desde una primera abstracción con ecos naturalistas-surrealistas (no en balde fue seleccionado en el XXV premio de Dibujo Joan Miró) hasta una libérrima abstracción digital pasando a través de una exhaustiva obra fotográfica paisajística o naturalística que, si bien no ha sido mostrada salvo de manera muy puntual, es inevitable para comprender el resto de procesos creativos del artista.

En las nueve piezas que componen la muestra actual utiliza la edición digital de las imágenes para desvanecer la realidad ante nuestros ojos y convertirla en un flujo cromático restallante de ecos pictóricos y simbólicos –como revelan algunos de los títulos como Génesis, pieza central de la exposición, con sus 198 x 330 cm. o Transmutación-, donde los reflejos, las ondas y sus efectos hipnóticos empujan la experiencia estética hacia otros estados de conciencia más allá.

Como ha señalado el crítico J. Rubio Nombrot en su texto del catálogo *Island Inland*, Marbán se encuentra “embarcado en una reelaboración del paisaje [...] que acaso tienda a subsumirlo todo [...] pero que, en cualquier caso hunde sus raíces en la pintura, entendida esta como espacio autónomo y táctil, como lenguaje de imágenes e impresiones, como una creación de intuición y subjetividad que es siempre inmune a otras formas de conocimiento.”

Obra expuesta



“Ocre”
2007, 100 x 145 cm,
Impresión de tintas y
pigmentos s/ dibond

“Génesis”
2007, 198 x 330 cm,
Impresión de tintas y pigmentos s/ lona







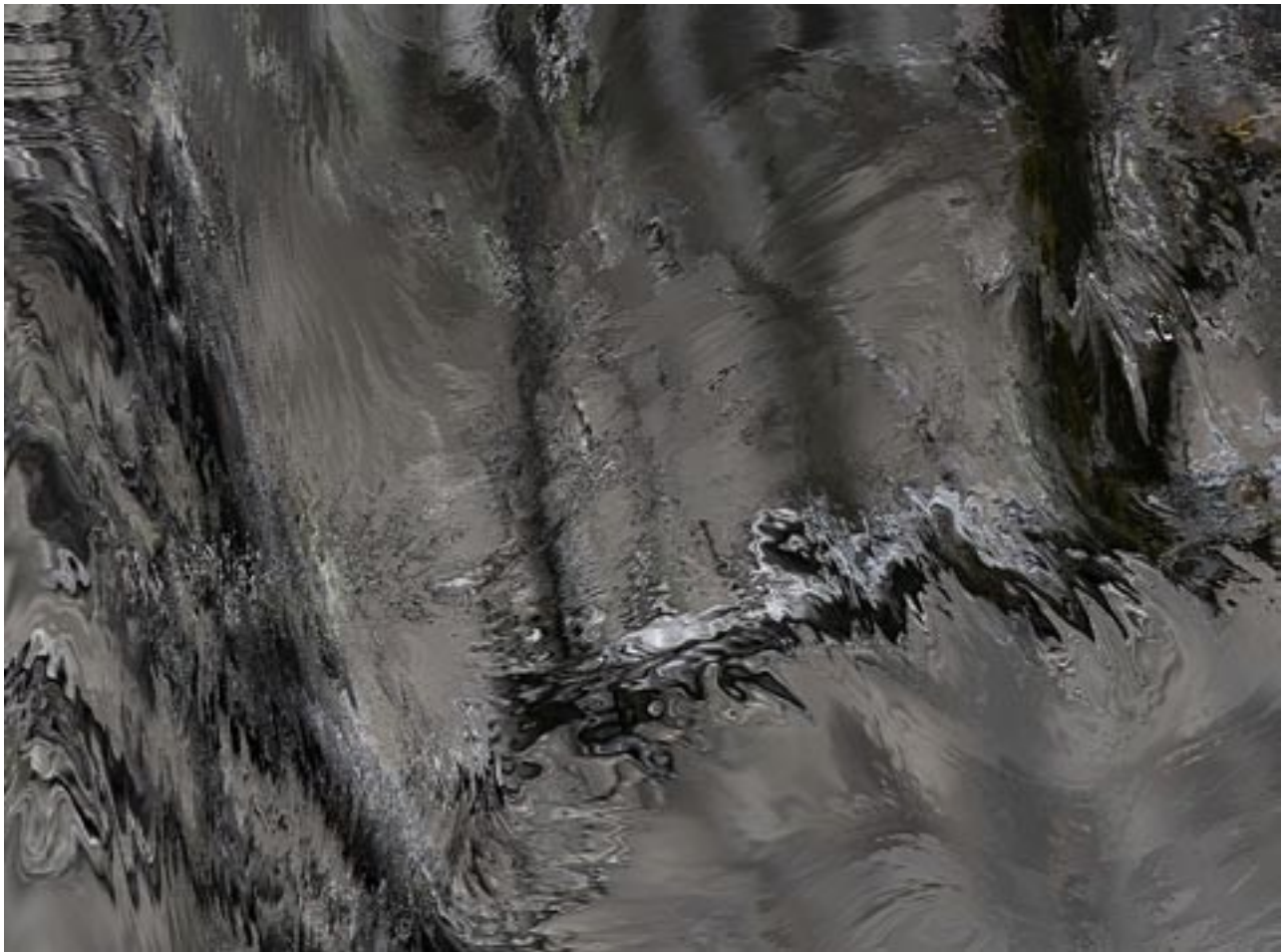
“S/T (B/N)”
2007, 100 x 145 cm,
Impresión de tintas y
pigmentos s/ dibond



“Transmutación”
2007, 86 x 130 cm,
Impresión de tintas y
pigmentos s/ dibond



“Filigrana”
2007, 100 x 145 cm,
Impresión de tintas y pigmentos s/ dibond

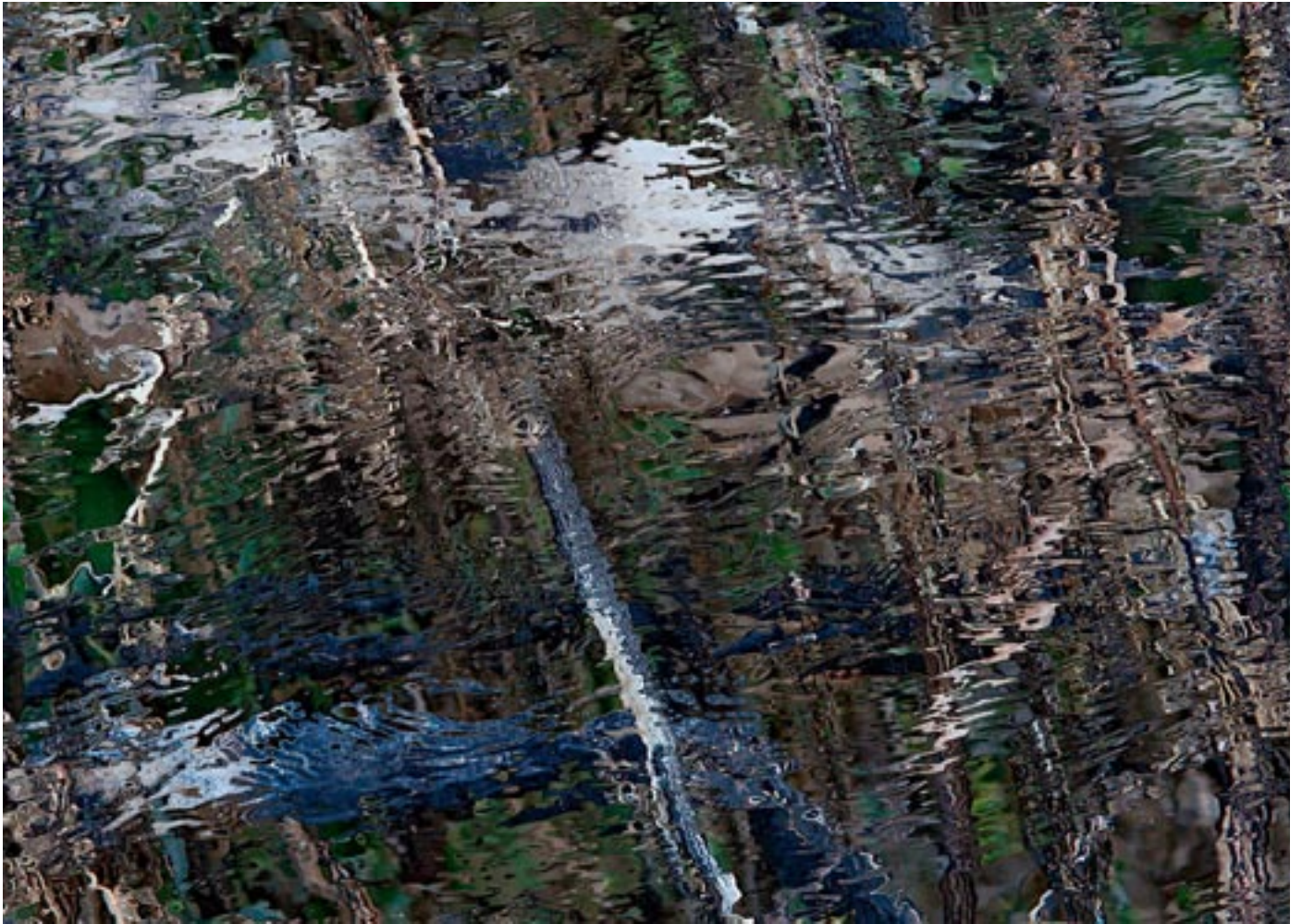


“Gris Oro”
2007, 75 x 102 cm,
Impresión de tintas y
pigmentos s/ dibond

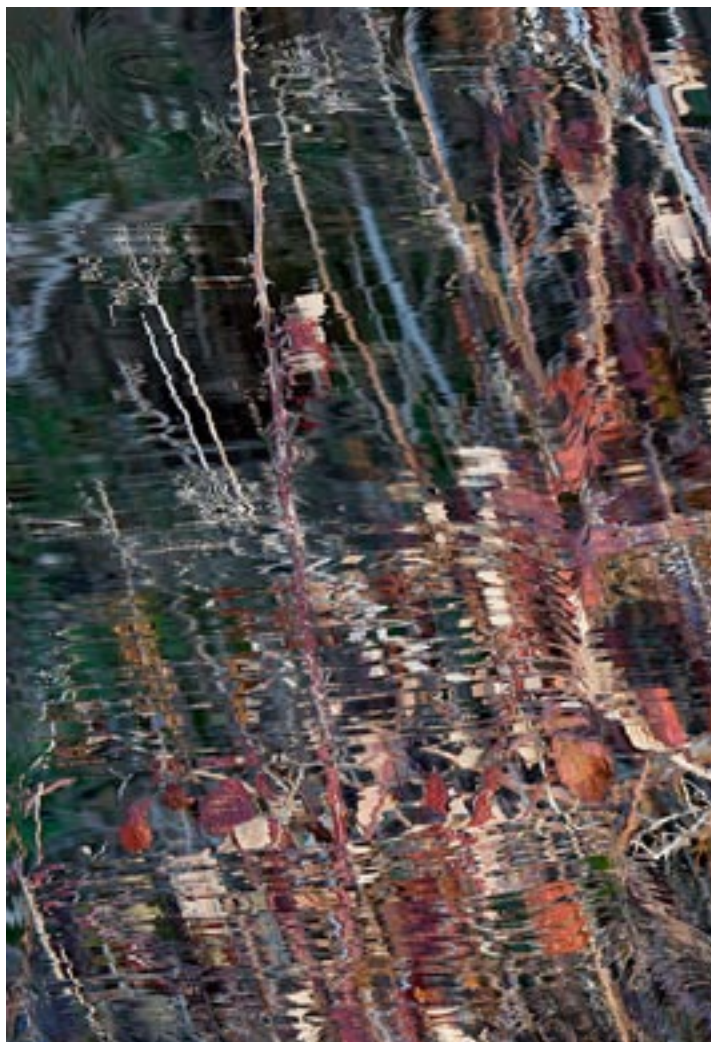




“Acuat II y I”
2007, 60 x 60 cm,
Impresión digital y barniz
s/ madera



“Azul”
2007, 100 x 145 cm,
Impresión de tintas y pigmentos
s/ dibond



“Reflexión”

2007, 100 x 146 cm,
Impresión de tintas y
pigmentos s/ dibond





“Simulación V y X”
2006, 60 x 75 cm,
Impresión digital y barniz
s/ madera

José María Marbán Gil
Valderas (León), 1959

CURRICULUM (Selección)

Exposiciones Individuales:

- 2007 “Sublime Fractal” Gal. Benito Esteban, Salamanca
- “Island Inland” Diputación de Valladolid, “Palacio de Pimentel”, Valladolid
- 2006 “Natural Fantasy” Sala “Campus Stellae” Col. HH. MM. de San José, León
- “Doble Naturaleza” Sala “Luis Vélez”, Medina Del Campo (Valladolid)
- “Doble Naturaleza” Casa de Cultura, Medina De Rioseco (Valladolid)
- 2004 “Procesos” Fundación Municipal de Cultura, Sala “Calderón”, Valladolid
- 2003 “Estampas” Centro “Equinocio”, UGC Cine Cité de Valladolid
- 2002 “La estancia” Instalación en centro de arte Áncona, Valladolid

Exposiciones Colectivas:

- 2007 “I Bienal de Escultura de Valladolid” Fund. Mnpal de Cultura Ayto. Valladolid.
Patio de la Hospedería del Monasterio de San Benito.
- 2006 “Arte Santander” Gal. Caracol, Santander
- “Colectiva” Galería Sardón, León
- 2005 “Art /Salamanca/05” Gal. Caracol, Salamanca
- 2004 “Colectiva de verano” Gal. Espacio 36 de Zamora
- 2002 “Solsticio 02-03” centro de arte Áncona, Valladolid
- “Colectiva” Fundación Ana Jiménez, Valladolid

Publicaciones recientes:

- 2007 Catálogo de la I Bienal de Escultura de Valladolid
- 2006 “Island Inland” José M^a Marbán; Diputación de Valladolid. Con textos de Carlos Cuenllas, JM Marbán y Javier Rubio Nombrot.
- 2004 Catálogo “Procesos”; Fundación Municipal de Cultura. Ayuntamiento de Valladolid. Con textos de JJ. Álvarez Hernández y JM Marbán.

De la edición:
Galería Benito Esteban, 2007
"Materiales Benito Esteban" nº 8

Esta obra está bajo una licencia
Reconocimiento-NoComercial-SinObraDerivada 2.5 Spain
de Creative Commons

(Para ver una copia de esta licencia, visite
<http://creativecommons.org/licenses/by-nc-nd/2.5/es/>
o envíe una carta a
Creative Commons,
559 Nathan Abbott Way, Stanford
California 94305, USA)

BENITO ESTEBAN Galería de arte
C/ Santa Clara 5, 37001 Salamanca
galeria@benitoesteban.com
(+34) 923 210 681



BENITO ESTEBAN Galería de arte